

Informació general	Punt més alt (cim)	Senyal geodèsic (clau)
Nom del cim: Pedró dels Quatre Batlles	Cota ortomètrica del cim: 2386.49 m	Codi senyal: 274087005
Codi del cim: 274087006	X (UTM): 377855.55 m	X (UTM): 377856.12 m
Municipi: La Coma i la Pedra	Y (UTM): 4671348.32 m	Y (UTM): 4671346.62 m
Comarca: Solsonès	Desnivell Cim-Clau: 0.25 m	Cota el·lipsoidal: 2438.03 m
	Data de mesura: 26/8/2007	Cota ortomètrica: 2386.24 m
		Ondulació geoide: 51.79 m
		Sist. ref.: ETRS89/00-EGM08D595

Itinerari d'accés al cim

L'accés es realitza des de Solsona, en direcció nord per la carretera LV-4241, i en el Coll de Jou cal agafar una carretera a la dreta, en direcció a l'estació d'esquí de Port del Comte. Al cap de 4.9 kilòmetres s'arriba al centre de la urbanització Port del Comte, es continua fins trobar les instal·lacions de l'estació d'esquí després de 1.6 kilòmetres, es continua passant pels pàrquings del Sucre i Estivella. Després de 9.3 kilòmetres es troben uns abeuradors, des d'aquest punt es continua per una pista d'esquí uns 600 m, i 1.6 kilòmetres després del final de les instal·lacions del telecadira s'arriba al cim.

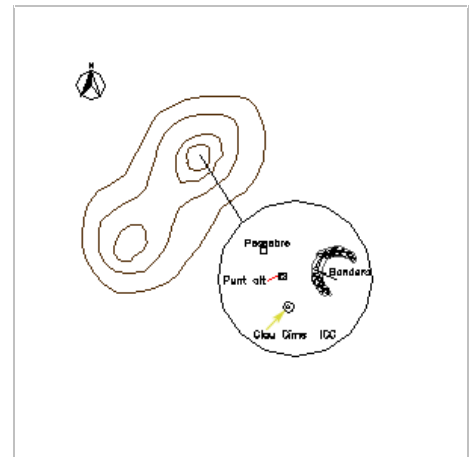
Mapa de situació



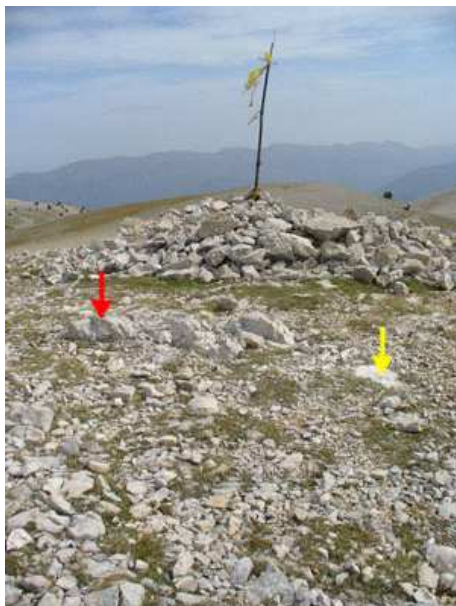
Descripció del cim i del clau

La punta més alta que senyoreja els altiplans del Port del Comte. Clau d'acer inoxidable amb la cabota formada per un tronc de piràmide de 4 centímetres de diàmetre superior i 3 centímetres de diàmetre inferior, fixat sobre una roca emergent situada al sud-oest d'un replec de pedres situades al voltant del suport de la bandera que corona el Pedró. El punt més alt es troba al nord del clau.

Croquis de detall



Vista general



Vista de detall del cim



Vista de detall del clau



Llegenda de símbols:



Indica el punt més alt del cim



Indica la posició del clau