

Informació general	Punt més alt (cim)	Senyal geodèsic (clau)
<b>Nom del cim:</b> la Creu de Santos	<b>Cota ortomètrica del cim:</b>	<b>Codi senyal:</b> 251147005
<b>Codi del cim:</b> 251147006	<b>942.30 m</b>	<b>X (UTM):</b> 296892.72 m
<b>Municipi:</b> Tivenys	<b>X (UTM):</b> 296891.25 m	<b>Y (UTM):</b> 4534986.80 m
<b>Comarca:</b> Baix Ebre	<b>Y (UTM):</b> 4534986.56 m	<b>Cota el·lipsoidal:</b> 991.19 m
	<b>Desnivell Cim-Clau:</b> 0.65 m	<b>Cota ortomètrica:</b> 941.65 m
	<b>Data de mesura:</b> 17/4/2007	<b>Ondulació geoide:</b> 49.53 m
		<b>Sist. ref.:</b> ETRS89/00-EGM08D595

### Itinerari d'accés al cim

L'accés es realitza des de Rasquera, en direcció sud-oest per la TV3021, fins al Balneari de Cardó. Cal agafar una pista assenyalada com a camí de l'Ermitori de la Vall de Cardó, també conegut com a camí de Tivenys al Balneari de Cardó. Recorreguts 1.5 kilòmetres es deixa el camí principal i s'agafa un camí a l'esquerra, on s'aparc el cotxe. Es continua a peu per un sender molt ben arreglat. Es troba una font i 200 metres després es deixa un camí a l'esquerra que porta fins al balneari de Cardó. La durada del recorregut a peu és d'uns 45 minuts.

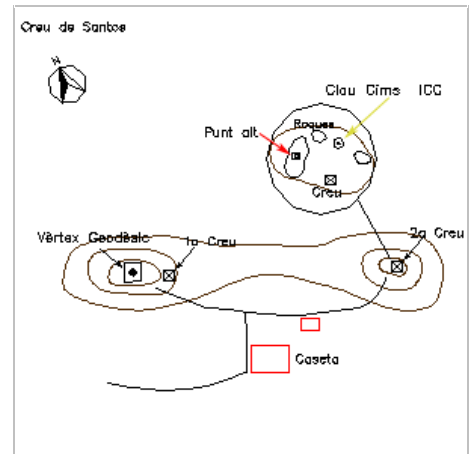
### Mapa de situació



### Descripció del cim i del clau

El més elevat de la Serra de Cardó, esquitxat d'antigues ermites al seu rodal. Clau d'acer inoxidable amb la cabota formada per un tronc de piràmide de 4 centímetres de diàmetre superior i 3 centímetres de diàmetre inferior, fixat en una roca a 1.6 metres d'una creu, situada a uns 100 metres al sud-est del vèrtex geodèsic. El punt més alt es troba al nord-oest del clau i al nord de la creu.

### Croquis de detall



### Vista general



### Vista de detall del cim



### Vista de detall del clau



### Llegenda de símbols:



Indica el punt més alt del cim



Indica la posició del clau